

Lycée des métiers de la montagne



CREATION & IMPRESSION : IMPRIMERIE SALOMON | SAVOIE | 26560-0223

Taux de réussite
session 2022

BAC PRO TISEC (énergétique)	100%
BAC PRO TBORGO (gros œuvre)	100%
BAC PRO Aménagement Finition	100%
BAC PRO MELEC (électricité)	100%
BAC PRO Commerce	100%
CAP Remontées Mécaniques	100%
CAP Maintenance du bâtiment	100%

Septembre 2023 :
Ouverture du BAC
Professionnel (non biquilifiant)
Transport par Câble et Remontées
Mécaniques.

Septembre 2019 :
Ouverture à l'apprentissage des
classes de terminale Bac Pro

Septembre 2018 :
Ouverture d'une FCIL nivoculteur
(Formation Complémentaire d'Initiative
Locale)

Votre interlocuteur : Stéphane DAMAS - Directeur Délégué aux Formations
Téléphone : 06 18 33 97 34 - Courriel : stephane.damas@ac-grenoble.fr
UAI : 0730039w Siret : 19730039500021



TAXE D'APPRENTISSAGE 2023

lyceedesmetiersdelamontagne

Métiers du bâtiment
(maçon, électricien, plombier, électrotechnicien, peintre)

Métiers du commerce et de la vente

Agent technicien cordiste

Accompagnateur moyenne montagne

Moniteur de ski

Préparation Guide haute montagne

Remontées mécaniques

Nivoculteur

Pisteur

ANNÉE 2023
STAGE À L'ÉTRANGER AVEC
LES DISPOSITIFS ÉRASMUS +



Lycée des Métiers de la Montagne
Saint Michel de Maurienne

BIQUALIFIANT
pour vivre et travailler en montagne



Lycée Professionnel Général Ferrié
62, avenue du Vigny - 73140 Saint-Michel-de-Maurienne

www.lyceedesmetiersdelamontagne.org



La taxe d'apprentissage

QU'AVONS NOUS FAIT AVEC VOTRE TAXE D'APPRENTISSAGE, CES DERNIÈRES ANNÉES ?

Votre participation nous a permis de faire fonctionner au quotidien les ateliers de notre lycée et d'investir de façon plus importante comme par exemple :

En 2019

- Achat d'une mini pelle 3,8T
- Acquisition de matériel pour la mise en oeuvre d'une usine à neige didactisée

En 2020 et 2021

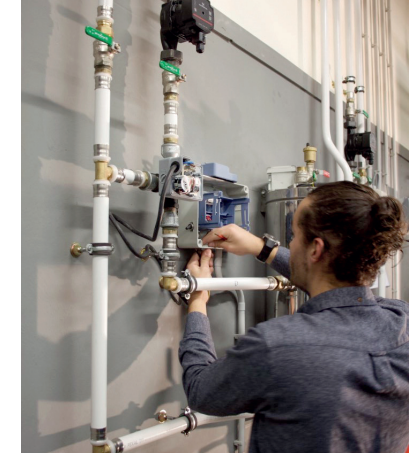
- Acquisition d'un chalet pour l'installation de l'usine à neige
- Achat de matériel et mise en oeuvre d'un réseau de distribution électrique basse tension
- Achat de machines électroportatives : ponceuses, visseuses...

En 2022 et 2023

- Mise aux normes de nos installations remontées mécaniques
- Achat de matériels spécifiques pour l'ouverture du BAC professionnel TCRM (outils, machines, logiciels...)



Un partenariat pour construire l'avenir



POURQUOI NOUS FAIRE BÉNÉFICIAIRE DE VOTRE TAXE D'APPRENTISSAGE EN 2023 ?

Votre contribution nous permet :

- de *poursuivre* notre ambition à former les jeunes à des métiers d'avenir,
- de *développer* et de proposer des formations pour adultes :
 - travaux en hauteur
 - remontées mécaniques
 - neige de culture
 - électricité / habilitations BT & HTA

